

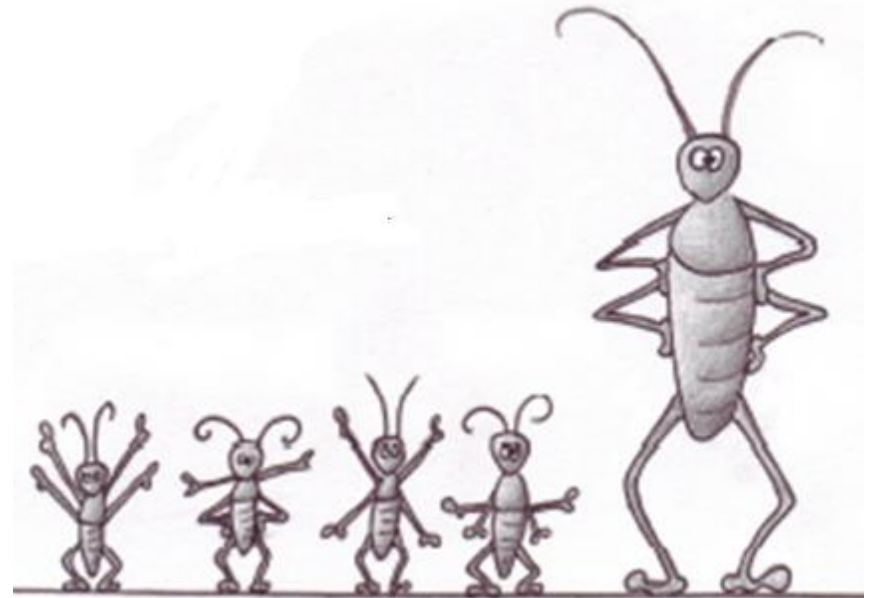
Niveau : 4^{ème} - 3^{ème}

Concours Létotmaths : Enigme 2

Le 1^{er} juillet 2015, une sauterelle a donné naissance à quatre bébés.

Au 1^{er} juillet de l'année suivante, chacune de ces quatre sauterelles, devenue grande, donnera naissance à quatre bébés et ainsi de suite.

Au cours de sa vie, une sauterelle ne pond qu'une seule fois.



En supposant que toutes les sauterelles restent en vie, combien de bébés sauterelles naîtront au 1^{er} juillet 2020 ?